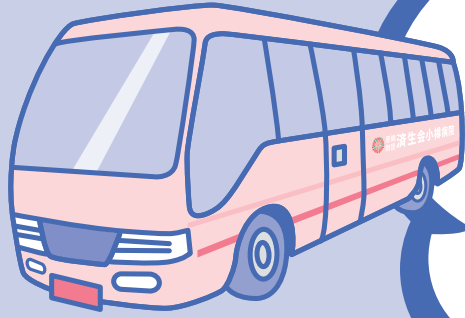


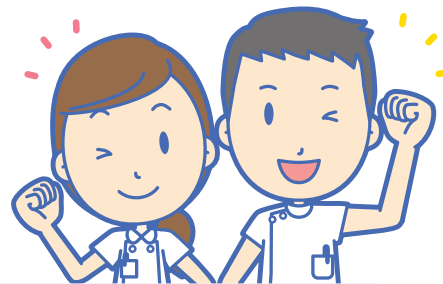
令和3年10月1日ダイヤ改正

濟生会 小樽病院の 送迎バス をご利用 できます



南コース

桜・望洋・新光・朝里方面



停車場所

停車・出発時刻

乗車順	降車順	停車場所	令和3.10.1より 送迎バスのダイヤが大幅に変更されます。				
			第1便	第2便	第3便	第4便	第5便
↓	↓	済生会小樽病院 始発			10:30	13:10	15:00
	1	築港駅バス停先			:35	:15	:05
	2	桜町入口バス停先			:37	:17	:07
1	3	桜交番前	8:20	9:20	10:40	13:20	15:10
2	4	桜町バス停先 コンビニ付近	:21	:21	:41	:21	:11
3	5	和光学園バス停先	:22	:22	:42	:22	:12
4	6	ニュータウン桜バス停先	:23	:23	:43	:23	:13
5	7	望洋パークタウン入口バス停先	:24	:24	:44	:24	:14
6	8	こおろぎ公園バス停先	:25	:25	:45	:25	:15
7	9	配水池前バス停先	:26	:26	:46	:26	:16
8	10	望洋台小学校バス停先	:27	:27	:47	:27	:17
9	11	望洋台2丁目バス停先	:28	:28	:48	:28	:18
10	12	望洋台3丁目バス停先	:29	:29	:49	:29	:19
11	13	みつばち公園バス停先	:30	:30	:50	:30	:20
12	14	望洋台バス停先	:31	:31	:51	:31	:21
13	15	望洋台大橋バス停先	:33	:33	:53	:33	:23
14	16	新光4丁目バス停先 道新中販売所先	:35	:35	:55	:35	:25
15	17	新光町十字街バス停先 二本松商店向い	:36	:36	:56	:36	:26
16	18	小樽自動車学校バス停先	:37	:37	:57	:37	:27
17	19	新光1丁目バス停先 セブンイレブン新光1丁目店前	:38	:38	:58	:38	:28
18	20	朝里町バス停先	:40	:40	11:00	:40	:30
19	21	朝里車庫前バス停先	:41	:41	:01	:41	:31
20	22	小樽海上技術学校下バス停先	:42	:42	:02	:42	:32
21		東小樽バス停先	:43	:43	:03	:43	:33
22		築港駅向い 市営住宅若竹住宅1号棟前	:45	:45	:05	:45	:35
23	23	済生会小樽病院	8:50	9:50	11:10	13:50	15:40
24	24	済生会ビレッジ前	:54	:54	:14	:54	:44
25	25	ぱるて築港バス停先	:57	:57	:17	:57	:47
	26	済生会小樽病院 終点	9:00	10:00	11:20	14:00	15:50

土・日・祝・休診日運休

※各出発時間1分前には、ご乗車準備をお願い致します。
 ※交通事情により遅れる場合がございますので、ご了承ください。
 ※バス停には駐停車できないため、先の方でお待ち願います。
 ※降車される方優先でご乗車お願い致します。



社会福祉法人 済生会支部北海道

済生会小樽病院

〒047-0008 小樽市築港10番1号 TEL 0134-25-4321(代)