

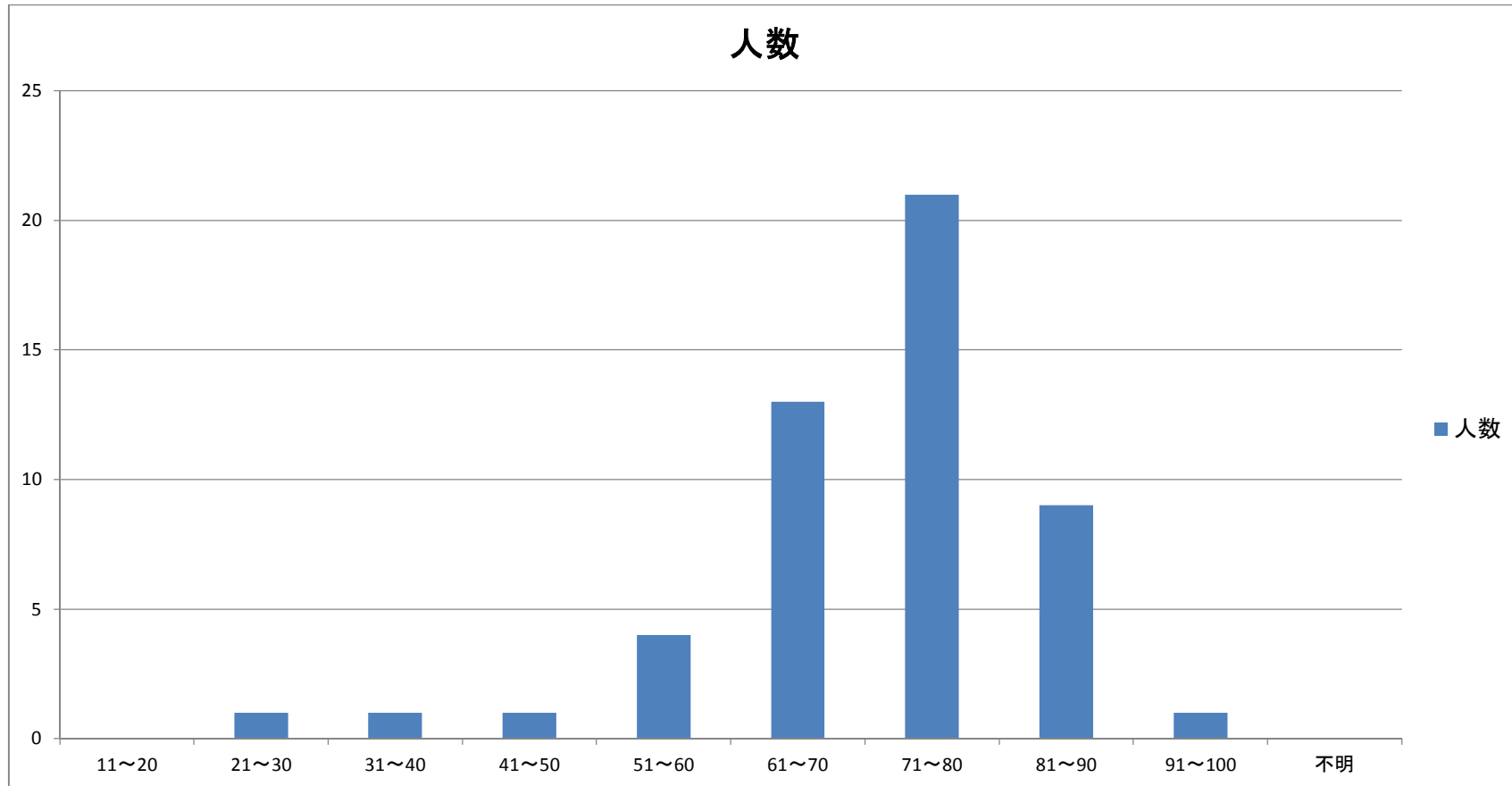
# 令和元年度入院患者アンケート結果

令和元年11月実施

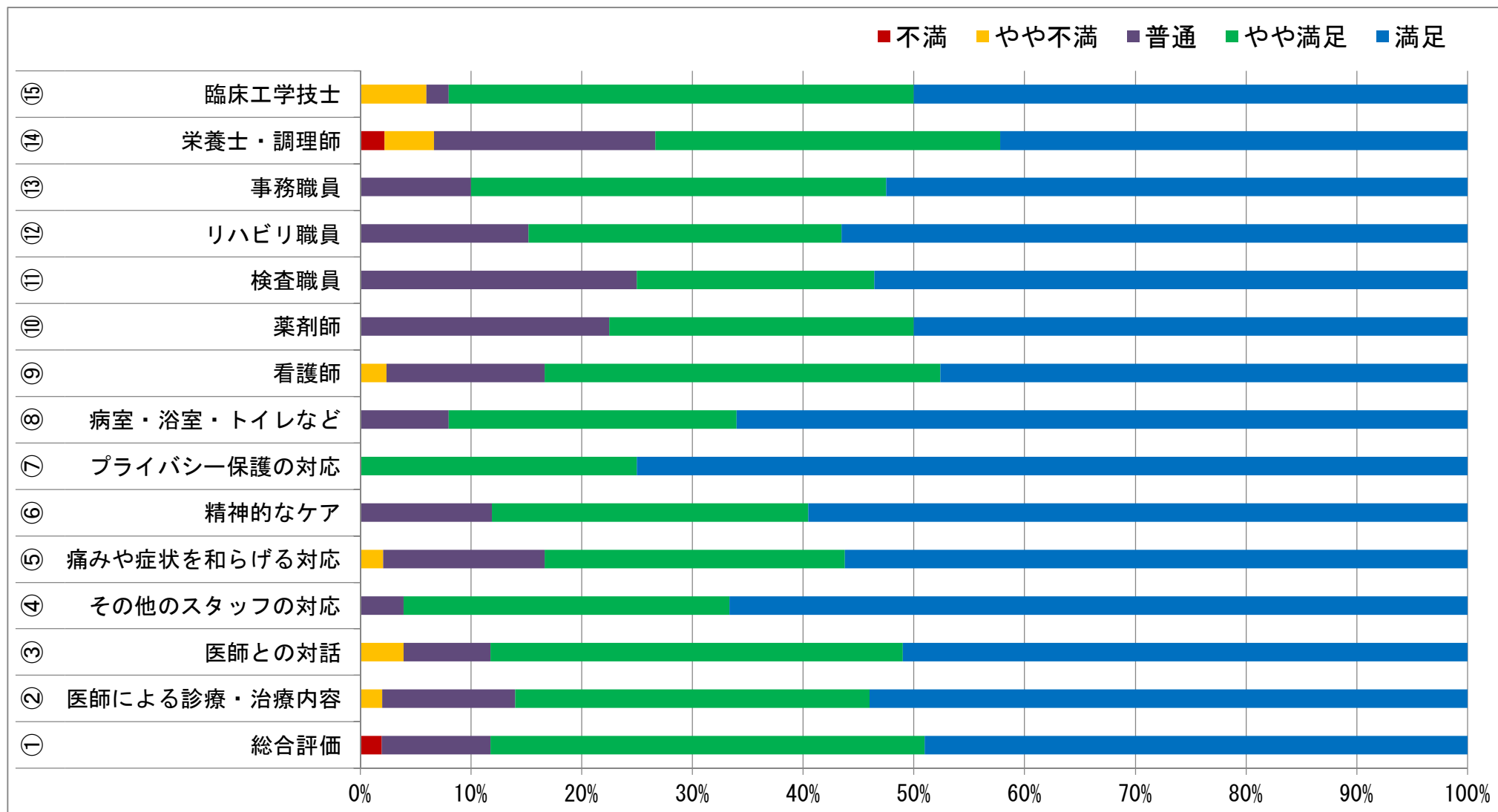
回答件数51名

# アンケート協力者年齢別割合

年齢	0~10	11~20	21~30	31~40	41~50	51~60	61~70	71~80	81~90	91~100	不明	合計
人数	0	0	1	1	1	4	13	21	9	1	0	51
割合	0%	0%	2%	2%	2%	8%	25%	41%	18%	2%	0%	100%



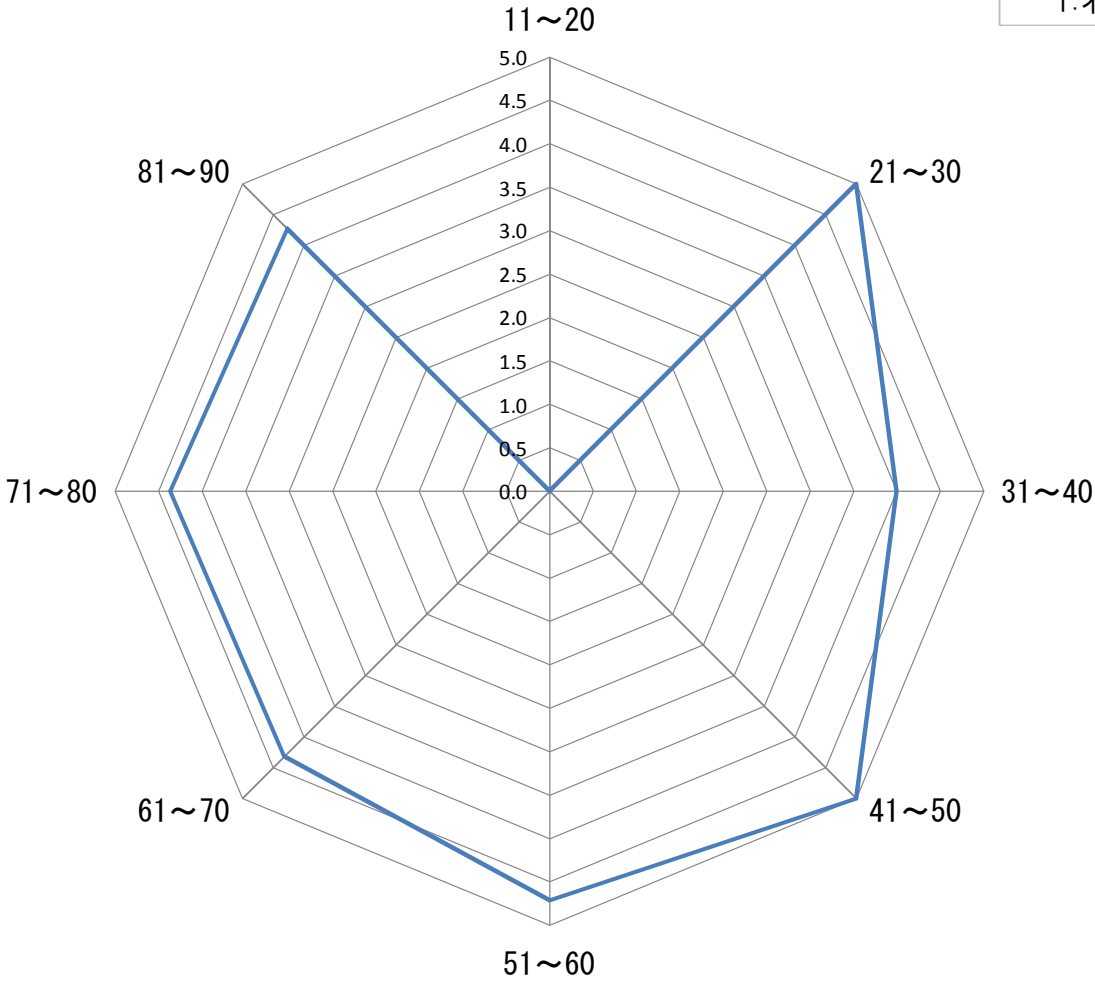
# 評価割合



# 年齢別平均評価点

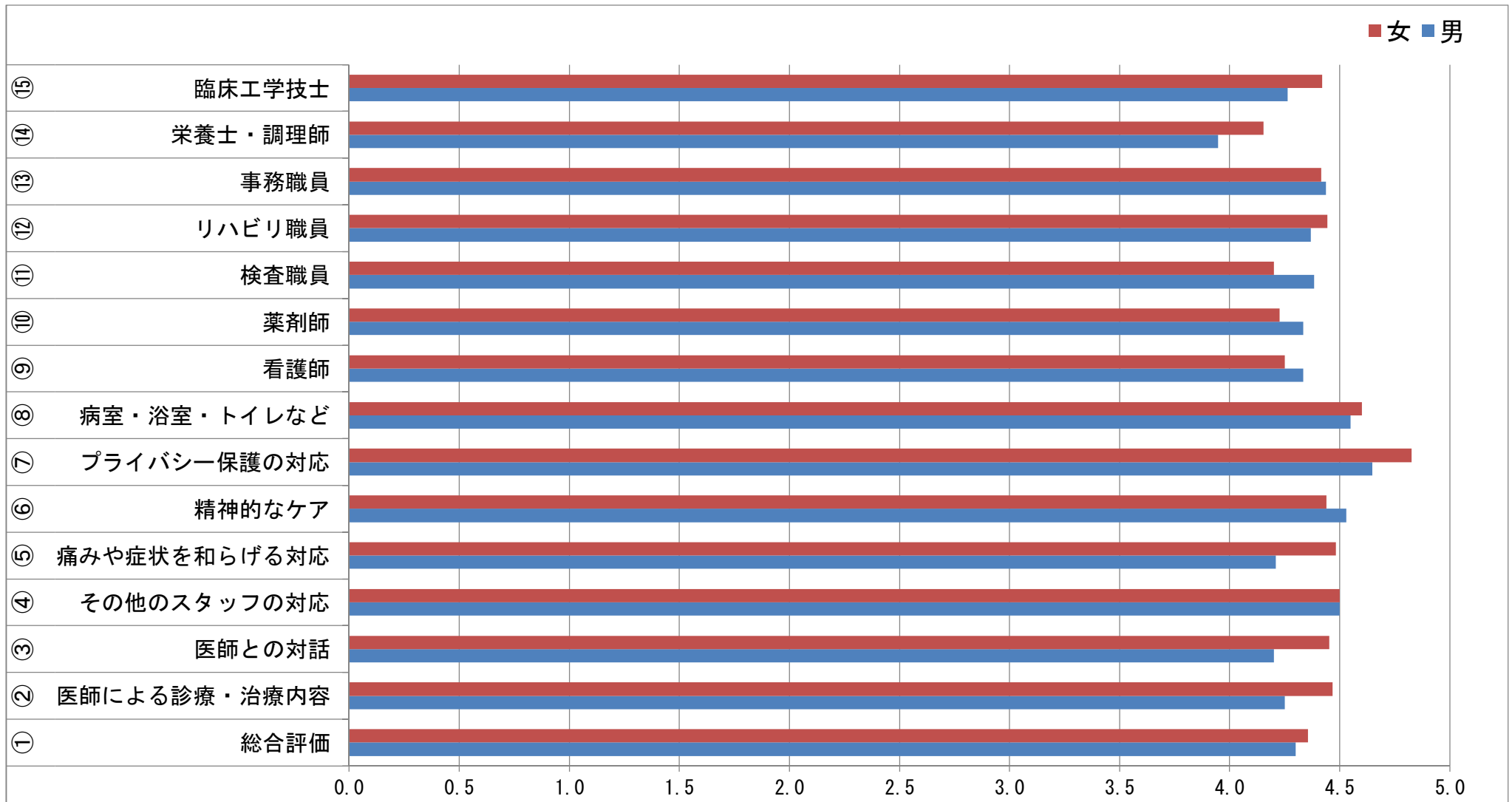
1:不満 2:やや不満 3:普通 4:やや満足 5:満足

— 年齢別平均評価点

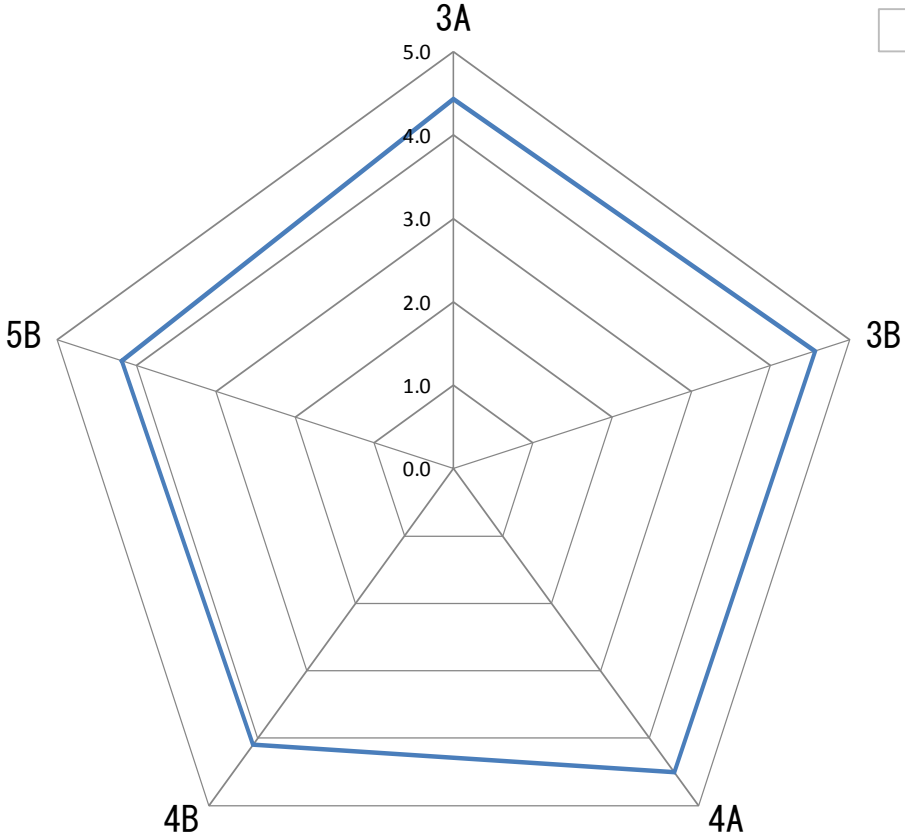


# 男女別平均評価点

1:不満 2:やや不満 3:普通 4:やや満足 5:満足



# 病棟別平均評価点



1:不満 2:やや不満 3:普通 4:やや満足 5:満足

—病棟別平均評価点