

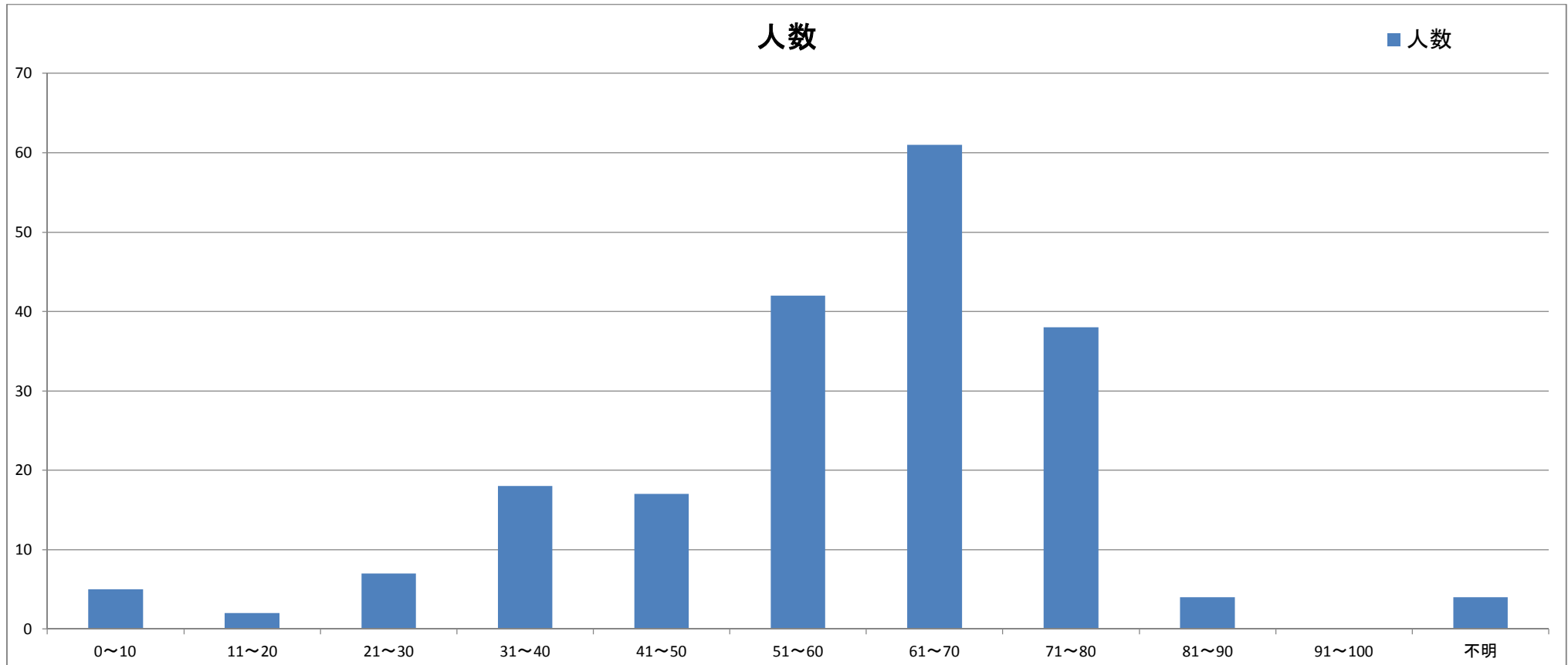
平成30年度外来患者アンケート結果

平成31年1月実施

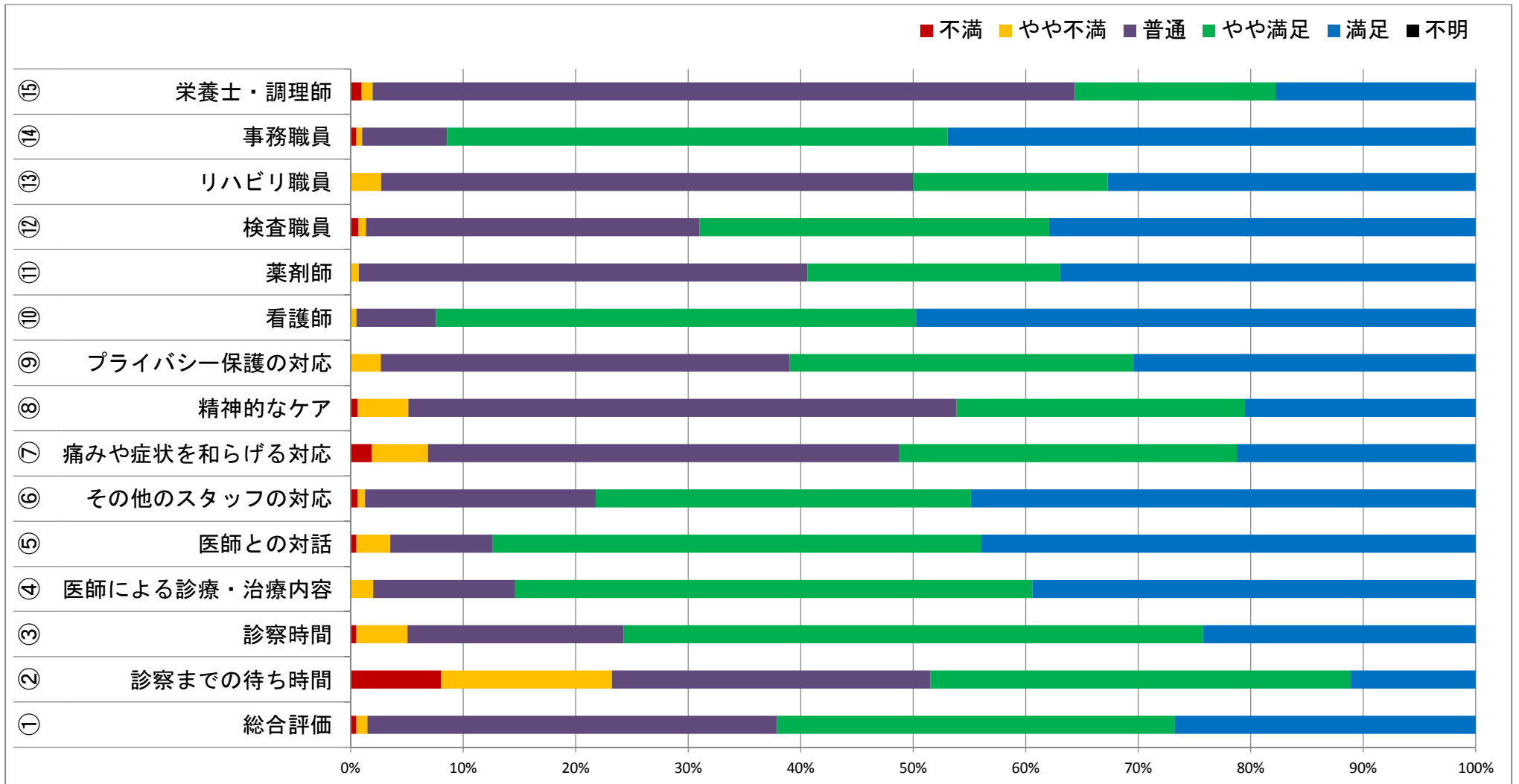
回答件数198名

アンケート協力者年齢別割合

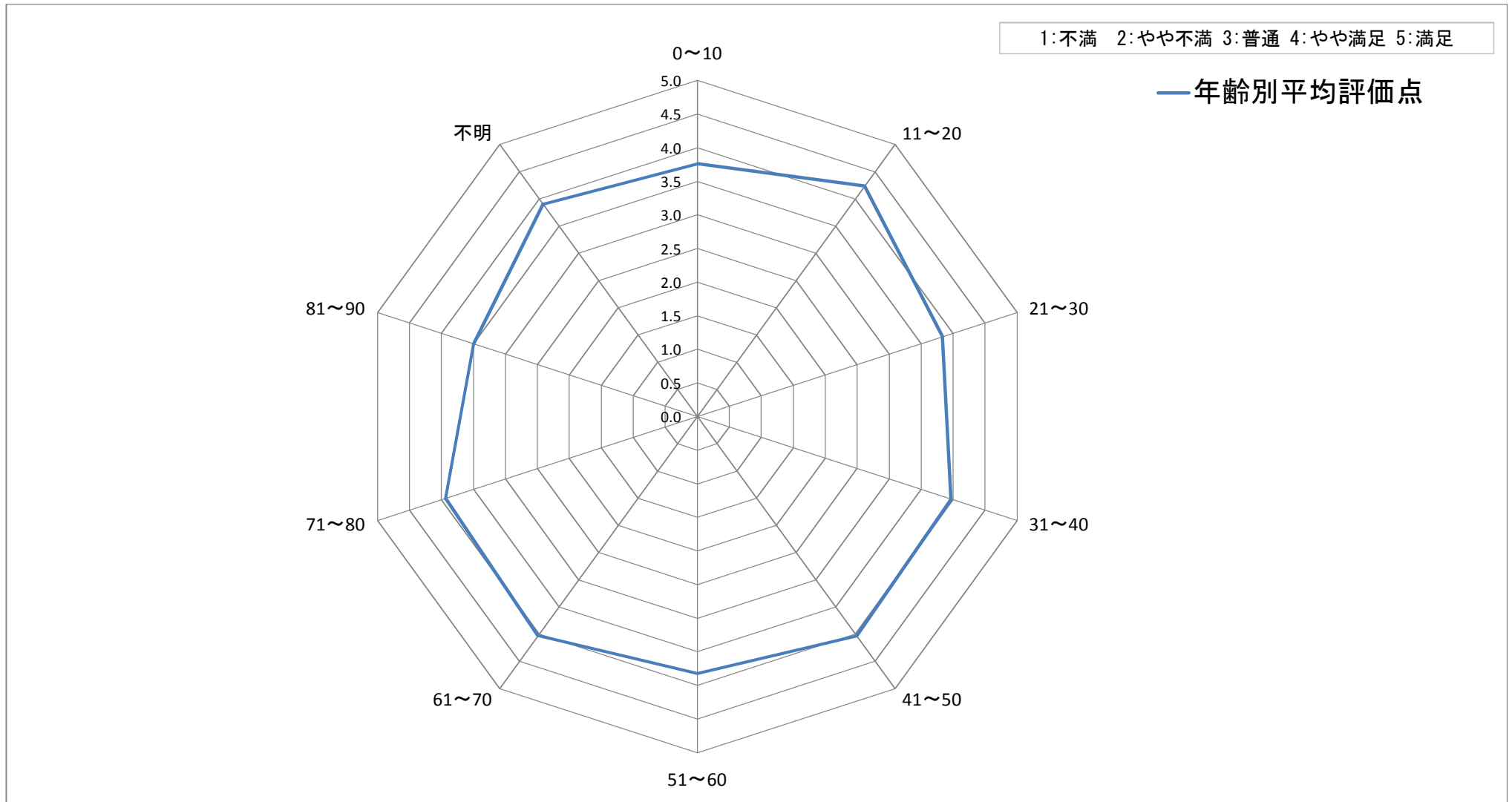
年齢	0~10	11~20	21~30	31~40	41~50	51~60	61~70	71~80	81~90	91~100	不明	合計
人数	5	2	7	18	17	42	61	38	4	0	4	198
割合	3%	1%	4%	9%	9%	21%	31%	19%	2%	0%	2%	100%



評価割合

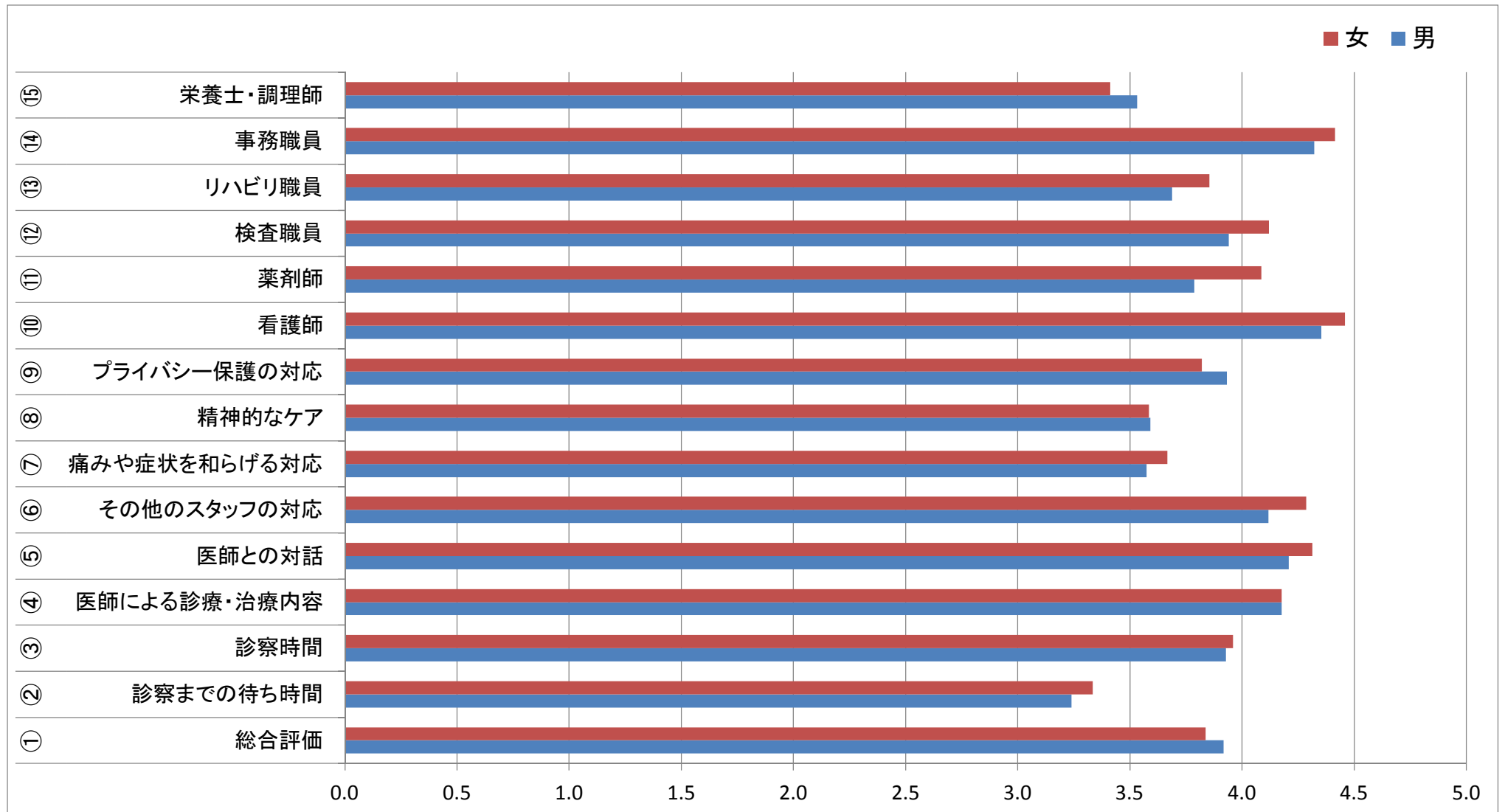


年齢別平均評価点



男女別平均評価点

1:不満 2:やや不満 3:普通 4:やや満足 5:満足



診療科別平均評価点

