

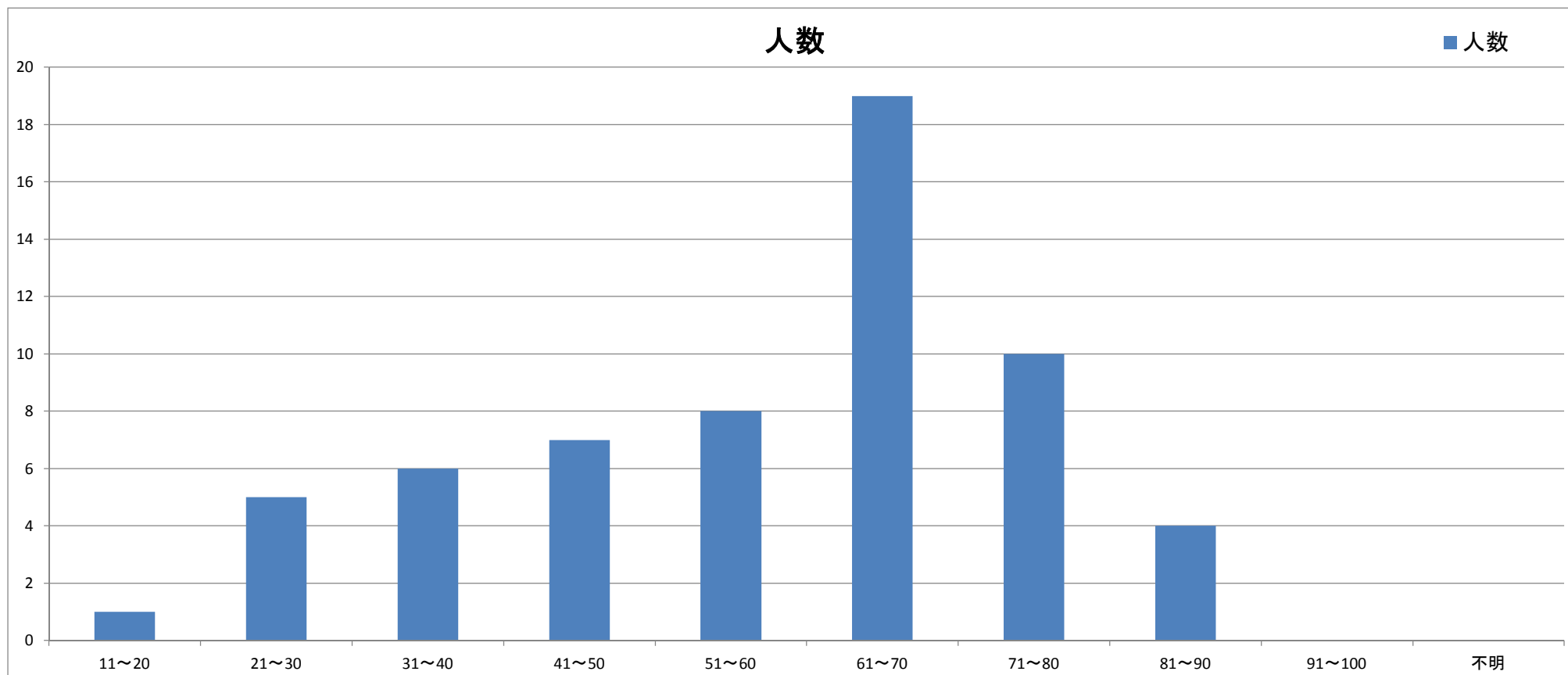
平成30年度入院患者アンケート結果

平成31年1月実施

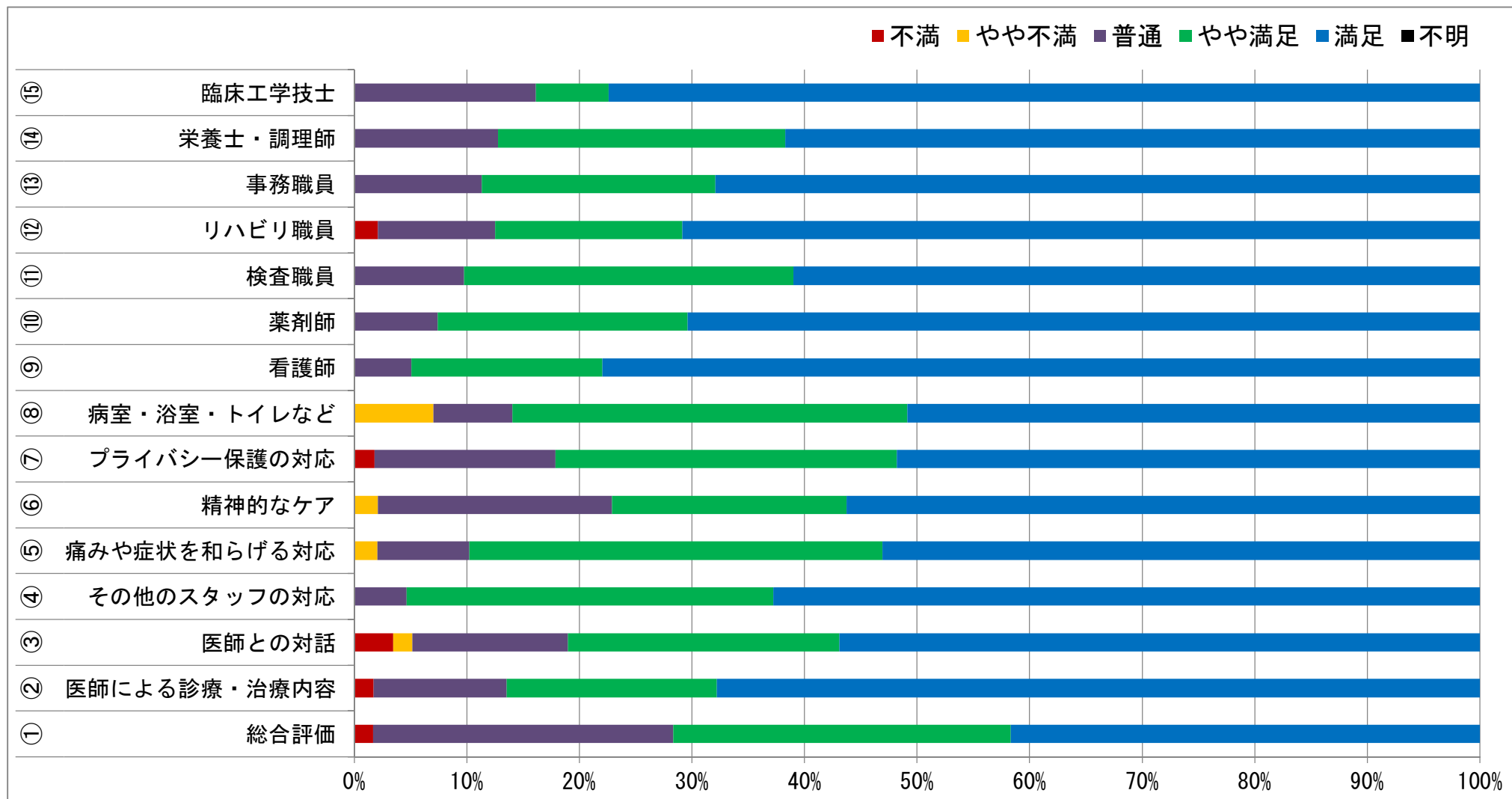
回答件数60名

アンケート協力者年齢別割合

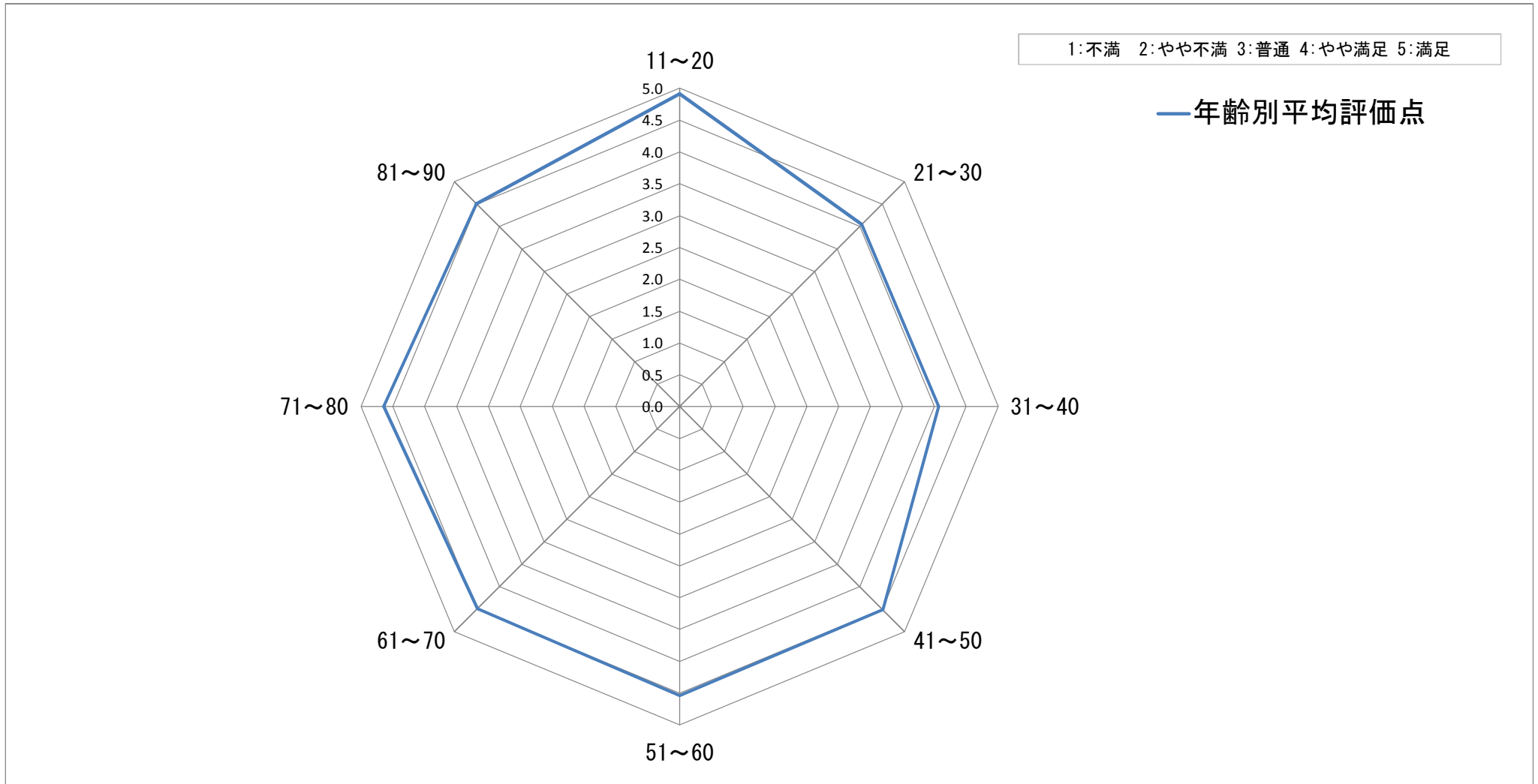
年齢	0～10	11～20	21～30	31～40	41～50	51～60	61～70	71～80	81～90	91～100	不明	合計
人数	0	1	5	6	7	8	19	10	4	0	0	60
割合	0%	2%	8%	10%	12%	13%	32%	17%	7%	0%	0%	100%



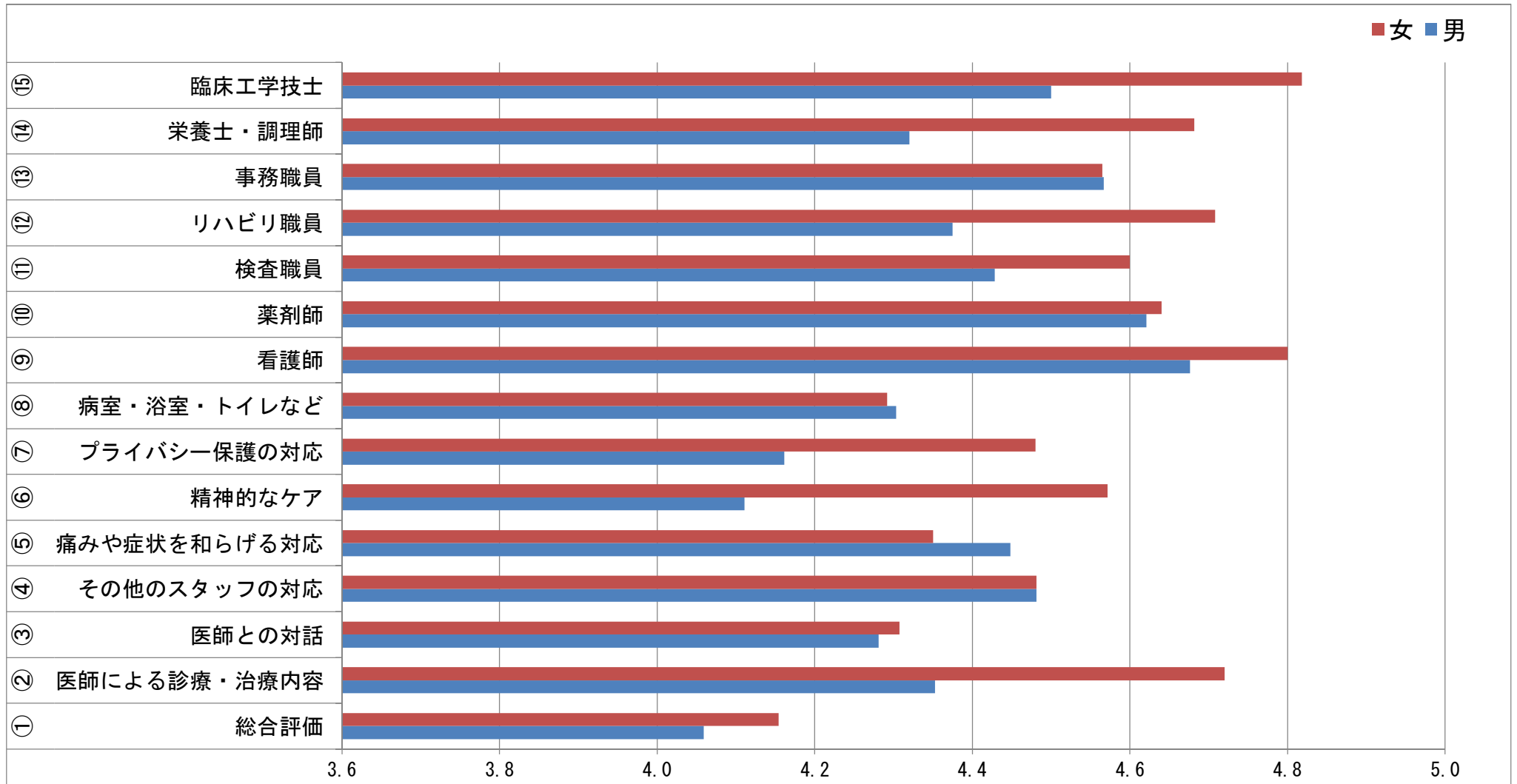
評価割合



年齢別平均評価点



男女別平均評価点



病棟別平均評価点

